

ESTILO: O409
PIEL: STRONG
COLOR: NEGRO
SUELA: PROCAP
COLOR: NEGRO TOTAL
NUMERACIÓN: 22 - 31

PP TIPO II PUNTERA DE PROTECCIÓN
D TIPO III DIELECTRICO



CALZADO DE PROTECCIÓN NORMADO+PROBADO+CERTIFICADO

La Norma Oficial Mexicana 113 Versión 2009 (NOM 113 STPS 2009) exige que el calzado se identifique y que exhiba de manera permanente y visible el TIPO de calzado al que pertenece el producto a utilizar según la clasificación por TIPO. La clasificación está dividida en 7 tipos de calzado distintos los cuales se identifican por un TIPO Numérico, una descripción y una abreviatura.

CLASIFICACIÓN DE TIPOS DE CALZADO

TIPOS	DESCRIPCIÓN	SÍMBOLO	CERTIFICADO
TIPO I	Calzado Ocupacional	O TIPO I	
TIPO II	Calzado con Puntera de Protección	PP TIPO II	No. 1602CZ00138
TIPO III	Calzado Dieléctrico	D TIPO III	No. 1602CZ00140
TIPO IV	Calzado Protección Metatarsal	PM TIPO IV	
TIPO V	Calzado Conductivo	C TIPO V	
TIPO VI	Calzado Resistente a la Penetración	RP TIPO VI	
TIPO VII	Calzado Antiestático	A TIPO VII	

CERTIFICADO DE PRODUCTO DE CONFORMIDAD CON LA NORMA OFICIAL MEXICANA NOM-113-STPS-2009

DESCRIPCIÓN DEL ESTILO:

A ESTILO:	0409	<p>Calzado probado en Laboratorios oficiales:</p>
B PIEL:	STRONG	
C COLOR DE PIEL:	NEGRO	
D SUELA:	PROCAP	
E COLOR DE SUELA:	NEGRO TOTAL	
F NUMERACIÓN- CORRIDAS:	22-31	
G TIPO DE PRODUCTO:	CALZADO CON PUNTERA DE PROTECCIÓN Y DIELECTRICO.	
H MARCA DEL PRODUCTO:	PROCLIFF PROTECTION MARCA REGISTRADA MÉXICO Y E.U.A	
I TIPO DE PROTECCIÓN:	NOM STPS NYCE 113- TIPO II Y TIPO III	
J PRESENTACIÓN:	BORCEGUI ALTURA 16 CM	
K AJUSTE:	HORMA EEE	
L CONSTRUCCIÓN:	INYECCIÓN DIRECTA AL CORTE	

USOS Y/O AREAS RECOMENDADAS:

- Pisos Húmedos a Mojados
- Suela resistente a bajas temperaturas a -20 grados
- Ideal para operaciones con Hielo o humedad condensada
- Se recomienda para pisos epoxicos (No los raya ni maltrata)
- Ideal para operaciones de Pie o traslado
- Excelente absorción de Impacto en la suela
- Pisos Secos
- Ideal para operaciones en planta.

ELEMENTOS QUE COMPONEN EL CALZADO PROCLIFF PROTECTION

ELEMENTO:	MATERIAL:	CRITERIO NYCE:
1 Corte Chinela	Flor entera vacuno, resistencia a desgarre, elongación y flexión probada en laboratorio.	Flor entera Cuero Ganado Vacuno
2 Corte Laterales	Flor entera vacuno, resistencia a desgarre, elongación y flexión probada en laboratorio.	Flor entera Cuero Ganado Vacuno
3 Corte Bullón	Malla Poliéster 1200 resistente a la humedad	Poliéster Textil
4 Corte Talón	Flor entera vacuno, resistencia a desgarre, elongacion y flexion probada en laboratorio	Flor entera Cuero Ganado Vacuno
5 Corte Vistas	Flor entera vacuno, resistencia a desgarre, elongacion y flexion probada en laboratorio	Flor entera Cuero Ganado Vacuno
6 Forro Chinela	Oropal 300 (No guarda humedad ni microorganismos).	Textil - Coagulado
7 Forro Laterales	Malla Dry Fresh 220 importada resistente a la fricción, absorcion y desabsorcion de agua.	Poliester / Textil
8 Forro Talones	Malla Dry Fresh 220 importada resistente a la fricción, absorcion y desabsorcion de agua.	Poliester / Textil
9 Ojillos	Nylon Dielectricos, Inoxidables resistentes a la fricción y elongacion	Nylon
10 Plantilla	EVA (Etil Vinil Acetato) 5.5 Termoconformada Resistente a fricción	EVA (Etil Vinil Acetato)
11 Planta	Strobel TST 3D AJ Duratex S4.	97 % poliester y 3% resina sintetica
12 Agujeta	Worker Especial / no flamable, bajo indice de elongación, facil amarre y desamarre	Textil Nylon con alma algodón
13 Cuña o Entre Suela	Poliuretano para la absorcion de impacto y compresión.	Poliuretano
14 Contrafuerte	FORTEX 300 dureza y confort importado	Resina termoplastica
15 Cambrellon	Nylon Injertado	Nylon
16 Puntera	Puntera de Protección Poliamida Composite PC HI ABS 200 Joules de Resistencia al Impacto y Compresión RockSteel.	Poliamida Composite HI ABS
17 Suela	Poliuretano Rubber Like Monodensidad	Poliuretano

ESTILO: O409
PIEL: STRONG
COLOR: NEGRO
SUELA: PROCAP
COLOR: NEGRO TOTAL
NUMERACIÓN: 22-31

DISEÑO ITALIANO DE ALTO RENDIMIENTO



SUELA PU SMARTLITE



PUNTERA POLIAMIDA



BULLON ANTIMICOTICO

- Transpirable
- Anti micotico
- Anti bacterial
- Durabilidad Máxima
- Confortable
- Acojinado Anti-golpes

PROTECCIÓN BUMPER CAP

Bumper Cap (Puntera de Poliuretano exterior en la punta del calzado).
 -Protege externamente al casco.
 -Absorbe impactos en la punta del pie
 -Aumenta la durabilidad del calzado
 -No se despega
 -NO se rompe

SUELA PROCAP

-Diseñada para Industria Limpia:
 -NO raya pisos epoxicos
 -NO contamina ni deja residuos
 -Total Flexión en cada paso
 -Antiderrapante en Condiciones Húmedas



SUELA TAPETE ANTIFATIGA

- Tapete Anti fatiga integrado reduce:
- La fatiga laboral
 - Absorbe el Impacto de cada paso
 - No pierde acojinamiento
 - No se deforma
 - Memoria del 98% de rebote
 - Material de Tecnología Ultra ligera
 - Poliuretano Shore 50 Alto Confort



Zonas Húmedas Wet Areas

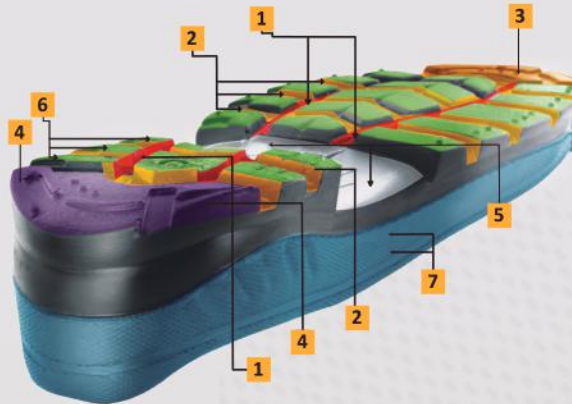
*Calzado ilustrado para ejemplificar los componentes, atributos y zonas.

BIOMECANICA DE LA SUELA

DISEÑO DE LA SUELA: PROCAP



- 1 SALIDA LONGITUDINAL DE LIQUIDOS Y LODOS**
 Son canales o trayectorias en el dibujo de piso de la suela Euroteck de punta a talón a lo largo de toda la suela, que permiten el desplazamiento continuo de los líquidos y lodos finos provocando un correcto índice de resbalamiento estático y dinámico y asegurando un mayor agarre en pisos húmedos.
- 2 SALIDA TRANSVERSAL DE LIQUIDOS Y LODOS**
 Son canales o trayectorias en el dibujo de piso de la suela Euroteck de lado a lado (enfranques y talón) que permiten el desplazamiento continuo de los líquidos y lodos finos provocando un correcto índice de resbalamiento estático y dinámico y asegurando un mayor agarre en pisos húmedos y mojados.
- 3 ZONA DE ARRANQUE**
 Son canales o trayectorias en el dibujo de piso de la suela Euroteck en la punta de la suela que genera un impulso adecuado concentrado en la punta del pie, evitando un incremento en la fatiga física por la ergonomía de la suela.
- 4 ZONA DE FRENADO**
 Es el área comprendida en la zona del talón que permite por su Angulo de 45° tener un mayor agarre en superficies húmedas o mojadas. La zona de frenado reduce la fatiga física en la fase de contacto de la pisada en el talón.
- 5 ZONA DE TRANSICIÓN**
 La suela Euroteck cuenta con un apoyo adicional en la zona intermedia de la suela o arco de la suela, que aparte de además de estar diseñada para ofrecer un agarre y flexión garantiza una mayor estabilidad en la pisada y el correcto traslado al peso natural del pie.
- 6 ZONA DE CONTACTO EN PISADA**
 La suela Euroteck cuenta con una gran área de contacto entre los tachones en el diseño de la suela y la superficie de contacto debido a su diseño de tachones multidireccionales y multidimensionales, ofreciendo un índice de contacto del 78% lo cual es un factor básico en una suela antiderrapante.
- 7 ZONA DE CONFORT**
 La zona de confort o entresuela está diseñada y elaborada en Poliuretano de Baja Densidad Shore A60+5 (DIN 5350 5) con tramado para flexión a la altura de los enfranques y diseño de herradura para garantizar el índice de impacto y compresión en la puntera de Polímero ABS High Impact.



- 8 TACÓN 90°**
 El tacón de 90° es un elemento de diseño al final de la zona de transición y el comienzo del tacón, el cual genera un Angulo de 90° que permite tener un punto de apoyo y trabaje en escaleras y estribos frenando al resbalamiento al pisar cada escalón.
- 9 TALÓN 45°**
 Los 45° que tiene el diseño del tacón provocan que la fatiga al caminar se reduzca ya que la fase de contacto en la pisada provoca mecánicamente una flexión natural del paso; que conjuntamente con el spring de la punta determina una pisada ergonómica, reduciendo el impacto a la fascia plantar y con ello lesiones en el talón.
- 10 BOMBEO**
 El bombeo es el diseño que guarda o mantiene toda el área interna de la entresuela o cuña que tiene contacto con toda la planta del pie, copiando la curva natural de la fascia plantar garantizando una ergonomía, reduciendo la fatiga y adecuándose a los diferentes tipos de pie (Cavo, Normal, Arco bajo y pie plano). El bombeo es una de las condiciones biomecánicas más importantes que garantiza la antropometría de nuestro calzado.
- 11 SPRING AL IMPULSO**
 Es el Angulo de 30° provocado por el diseño antropométrico de la horma en el frente de la suela que permite que en la fase de impulso no se aplique una fuerza adicional para flexionar la suela por el contrario contribuye a la acción mecánica natural de la pisada en la zona del ante pie, reduciendo sustancialmente la fatiga física.
- 12 CLARO INTERIOR Y CLARO DE APROXIMACION**
 El claro interior y el claro de aproximación son la separación o distancia que debe existir entre el pie y el casco para garantizar que no haya cayos, rozaduras o lesiones por fricción. La distancia del claro interior a la parte superior de los dedos del pie es de 14.5 mm al impacto y de 18.9 mm a la compresión mínima garantizada. La distancia del claro de aproximación al primer artojo (dedo gordo del pie) debe de ser de 6 mm, esto depende de que el usuario pida correctamente su número para el largo del calzado y el tipo de calceta que utilice.

PERFIL DE CONFORT EUROTECK PROWET



biomekanic

TECNOLOGIA

Un calzado Biomekanic aporta: Un buen calce, una sensación agradable al pisar, un buen soporte, un buen control térmico y la posibilidad de uso durante largas jornadas laborales. El perfil de un calzado Biomekanic se define como: un calzado firme y estable, pero a su vez flexible y ligero, no limitando mecánicamente al movimiento natural del pie al paso y ofreciendo confort y ergonomía en su concepto.

CALZADO CERTIFICADO POR LA NORMA OFICIAL MEXICANA

Ficha Tecno Descriptiva PRO4 V.17 / Diseño de Mercadotecnia Clifff and Company, Todos los derechos registrados, imágenes, simbología, marca, logotipos y contenidos

